



# Betriebseinrichtung HIGHLIGHTS 1/2024

Aktion gültig bis 31.07.2024

**Union** Betriebs-  
einrichtung  
Leistung • Technik • Service

**Markmiller**  
PARTNER DER PROFIS



Bei allen Artikeln in diesem  
Prospekt gilt Lieferung frei Haus

**bimos**

## Arbeitsstuhl Neon XXL

Dieser Schwerlast-Arbeitsstuhl verfügt über Rollen und höhenverstellbare Armlehnen.

- Belastbar bis 180 kg
- Bauteilübergreifende Schwerlasteignung mit den Schwerlastbauteilen Gestell, Rollen, Mechanik, Gasdruckfeder, Fußkreuz und Polster
- Synchrontechnik, Sitztiefenverstellung und Rückenlehnenhöhenverstellung
- Flexband in orange zum Schutz der Polster
- Weiche Rollen mit größerem Durchmesser von 65 mm für harte Böden



**NEU**



ab **639,00 €**



Gewichtsregulierung  
von 80 bis 180 kg

Belastbar  
bis 180 kg

Ausführung: Kunstleder mit Armlehnen

Aluminium-Fußkreuz  
in schwarz

Ausführung: Supertec mit Armlehnen und Kopfstütze

Bestell-Nr.	Ausführung	Oberfläche	Sitzhöhen- verstellung	Preis
99 0007 0571	mit Armlehnen	Kunstleder	470–640 mm	639,00 €
99 0007 0572	mit Armlehnen	Supertec	470–640 mm	665,00 €
99 0007 0573	mit Armlehnen und Kopfstütze	Kunstleder	470–640 mm	725,00 €
99 0007 0574	mit Armlehnen und Kopfstütze	Supertec	470–640 mm	750,00 €

(000)

Geeignet für Büro,  
Lager und Werkstatt



RAL 7035/RAL 7035

Verzinkte Fachböden



RAL 7035/RAL 5010



RAL 7016/RAL 5010

**forum**  
Professional Solutions

3 Jahre  
Garantie

Made in  
Germany

## Flügeltürenschränk

Diese Flügeltürenschränke bestehen aus Stahlblech mit hochwertiger Einbrennbeschichtung.

- **Türen:** mit dreieckigem Rundgriffverschluss und 2 Schlüsseln
- **Fachböden:** verzinkt oder lackiert, im 30-mm-Raster höhenverstellbar
- **Fachboden-Traglast:** 50 kg

2/166

**299,00 €**



Bestell-Nr.	Farbe Korpus/Türen	Ausführung mit	Maße BxTxH	Preis
99 0006 6536	RAL 7035/RAL 7035	4 verzinkten Fachböden	930x400x1950 mm	299,00 €
99 0006 6537	RAL 7035/RAL 5010	4 verzinkten Fachböden	930x400x1950 mm	299,00 €
99 0006 6538	RAL 7016/RAL 5010	4 verzinkten Fachböden	930x400x1950 mm	299,00 €
99 0006 6539	RAL 7035/RAL 7035	4 lackierten Fachböden	930x400x1950 mm	299,00 €
99 0006 6540	RAL 7035/RAL 5010	4 lackierten Fachböden	930x400x1950 mm	299,00 €
99 0006 6541	RAL 7016/RAL 5010	4 lackierten Fachböden	930x400x1950 mm	299,00 €

(000)





2 Abteile, Slim-Sockel, RAL 7035/RAL 7035

3 Abteile, mit Füßen, RAL 7035/RAL 7035

Drehriegelverschluss für Vorhangs Schloss



3 Abteile, mit Füßen, RAL 7035/RAL 5010



## Garderobenschrank

Diesen Garderobenschrank mit stabiler Stahlkonstruktion gibt es in 2 Varianten: Slim-Sockel und mit Füßen zur Selbstmontage.

- Geeignet für Berufs- und Alltagskleidung
- **Abteibreite:** 300 mm
- **Abteiboden:** glatt, leicht auskehrbar
- **Ablageboden:** mit Garderobenstange und 3 Haken je Abteil
- Türen rechts angeschlagen mit Belüftungs-Lochbild und Etikettenrahmen

### Varianten:

**Slim-Sockel:** mit integrierten Gleitern

**Kunststoff-Füße:** Höhe 100 mm (RAL 7035 lichtgrau, lose, zur Selbstmontage)

ab **248,00€**

Bestell-Nr.	Farbe	Ausführung	Maße BxTxH	Preis
99 0007 0575	RAL 7035/RAL 7035	2 Abteile, Slim-Sockel	600x500x1850 mm	248,00 €
99 0007 0576	RAL 7035/RAL 7035	3 Abteile, Slim-Sockel	900x500x1850 mm	335,00 €
99 0007 0577	RAL 7035/RAL 7035	4 Abteile, Slim-Sockel	1200x500x1850 mm	435,00 €
99 0007 0578	RAL 7035/RAL 5010	2 Abteile, Slim-Sockel	600x500x1850 mm	248,00 €
99 0007 0579	RAL 7035/RAL 5010	3 Abteile, Slim-Sockel	900x500x1850 mm	335,00 €
99 0007 0580	RAL 7035/RAL 5010	4 Abteile, Slim-Sockel	1200x500x1850 mm	435,00 €
99 0007 0581	RAL 7016/RAL 5010	2 Abteile, Slim-Sockel	600x500x1850 mm	248,00 €
99 0007 0582	RAL 7016/RAL 5010	3 Abteile, Slim-Sockel	900x500x1850 mm	335,00 €
99 0007 0583	RAL 7016/RAL 5010	4 Abteile, Slim-Sockel	1200x500x1850 mm	435,00 €
99 0007 0584	RAL 7035/RAL 7035	2 Abteile, mit Füßen	600x500x1950 mm	279,00 €
99 0007 0585	RAL 7035/RAL 7035	3 Abteile, mit Füßen	900x500x1950 mm	365,00 €
99 0007 0586	RAL 7035/RAL 7035	4 Abteile, mit Füßen	1200x500x1950 mm	465,00 €
99 0007 0587	RAL 7035/RAL 5010	2 Abteile, mit Füßen	600x500x1950 mm	279,00 €
99 0007 0588	RAL 7035/RAL 5010	3 Abteile, mit Füßen	900x500x1950 mm	365,00 €
99 0007 0589	RAL 7035/RAL 5010	4 Abteile, mit Füßen	1200x500x1950 mm	465,00 €
99 0007 0590	RAL 7016/RAL 5010	2 Abteile, mit Füßen	600x500x1950 mm	279,00 €
99 0007 0591	RAL 7016/RAL 5010	3 Abteile, mit Füßen	900x500x1950 mm	365,00 €
99 0007 0592	RAL 7016/RAL 5010	4 Abteile, mit Füßen	1200x500x1950 mm	465,00 €

(000)

## Allzweckgerät Handy

Dieses Allzweckgerät ist geeignet für den Profi-Einsatz im Kleinlastbereich.

- Kleine, leichte Ausführung mit einem Kettenstrang
- Rundstahlkette, verzinkt, hochfest
- Mit Kettenfreischaltung
- Normalhubhöhe: 1,50 m
- Hubkraft bei Nennlast: 25,0 daN

ab 129,00 €



Kurzer, ergonomisch geformter Griff mit Gummierung



1/109

Bestell-Nr.	Tragfähigkeit	Gewicht bei Normalhub	Hubhöhe bei einer Hebelumdrehung	Preis
99 0001 6640	250 kg	2,20 kg	80 mm	129,00 €
99 0000 6098	500 kg	2,80 kg	40 mm	158,00 €

(000)

NEU

## Stirnradflaschenzug Modell YaleMINI 360

Dieser Stirnradflaschenzug ist geeignet für Industrie, Montagearbeiten, Autowerkstätten und Handwerk.

- Gehäuse aus Aluminiumdruckguss
- Verzinkte Rundstahlkette
- Mit Lastdruckbremse
- Einfach zu wartende drehbare Trag- und Lasthaken, geschmiedet und aus alterungsbeständigem, hochlegiertem Vergütungsstahl
- 360° drehbare Kettenführung
- Haken mit Sicherheitsbügeln, um 360° drehbar
- Lastkette läuft auf Lastkettenrad und wird zusätzlich durch geschlossene Lastkettenführung gegen unbeabsichtigtes Herausrutschen gesichert
- Für den Einsatz im Freien oder in einer rauen Umgebung

ab 230,00 €



Bestell-Nr.	Tragfähigkeit	Anzahl Kettenstränge	Normalhubhöhe	Kettenabmessungen d x t	Hub je 1 m Abhaspelung der Handkette	Hubkraft bei Nennlast	Preis
99 0007 0541	250 kg	1	3 m	3 x 9 mm	40 mm	25 daN	230,00 €
99 0007 0542	500 kg	1	3 m	4 x 12 mm	25 mm	24 daN	295,00 €
99 0007 0543	250 kg	1	6 m	3 x 9 mm	40 mm	25 daN	309,00 €
99 0007 0544	500 kg	1	6 m	4 x 12 mm	25 mm	24 daN	369,00 €
99 0007 0545	250 kg	1	10 m	3 x 9 mm	40 mm	25 daN	399,00 €
99 0007 0546	500 kg	1	10 m	4 x 12 mm	25 mm	24 daN	469,00 €

(000)

NEU

## Schutzkoffer DinoPlus Outdoor

Dieser Schutzkoffer eignet sich für Messinstrumente, Kameras, Campinggeräte, Wassersport und weitere Outdoor-Aktivitäten.

- Solides, widerstandsfähiges Gehäuse für optimalen Schutz vor äußeren Einflüssen
- Staub- und wasserdicht
- Mit nahtloser, umlaufender Gummidichtung gemäß Schutzklasse IP67
- Mit automatischem Druckausgleichsventil

ab 29,00 €



schwarz

orange

Bestell-Nr.	Außenmaße BxTxH	Nutzmaße BxTxH	Farbe	Ausführung	Material	Preis
99 0007 0563	225x180x 85 mm	190x130x 71 mm	schwarz	Schaumstoff	ABS	29,00 €
99 0007 0564	225x180x 85 mm	190x130x 71 mm	orange	Schaumstoff	ABS	29,00 €
99 0007 0565	275x225x155 mm	225x160x138 mm	schwarz	Schaumstoff	ABS	49,00 €
99 0007 0566	275x225x155 mm	225x160x138 mm	orange	Schaumstoff	ABS	49,00 €
99 0007 0567	455x370x185 mm	385x270x160 mm	schwarz	Schaumstoff	PP	79,00 €
99 0007 0568	600x400x285 mm	500x345x245 mm	schwarz	Schaumstoff	PP	199,00 €
99 0007 0569	665x495x340 mm	545x405x295 mm	schwarz	Schaumstoff	PP	239,00 €
99 0007 0570	665x495x340 mm	545x405x295 mm	schwarz	Trennstege	PP	249,00 €

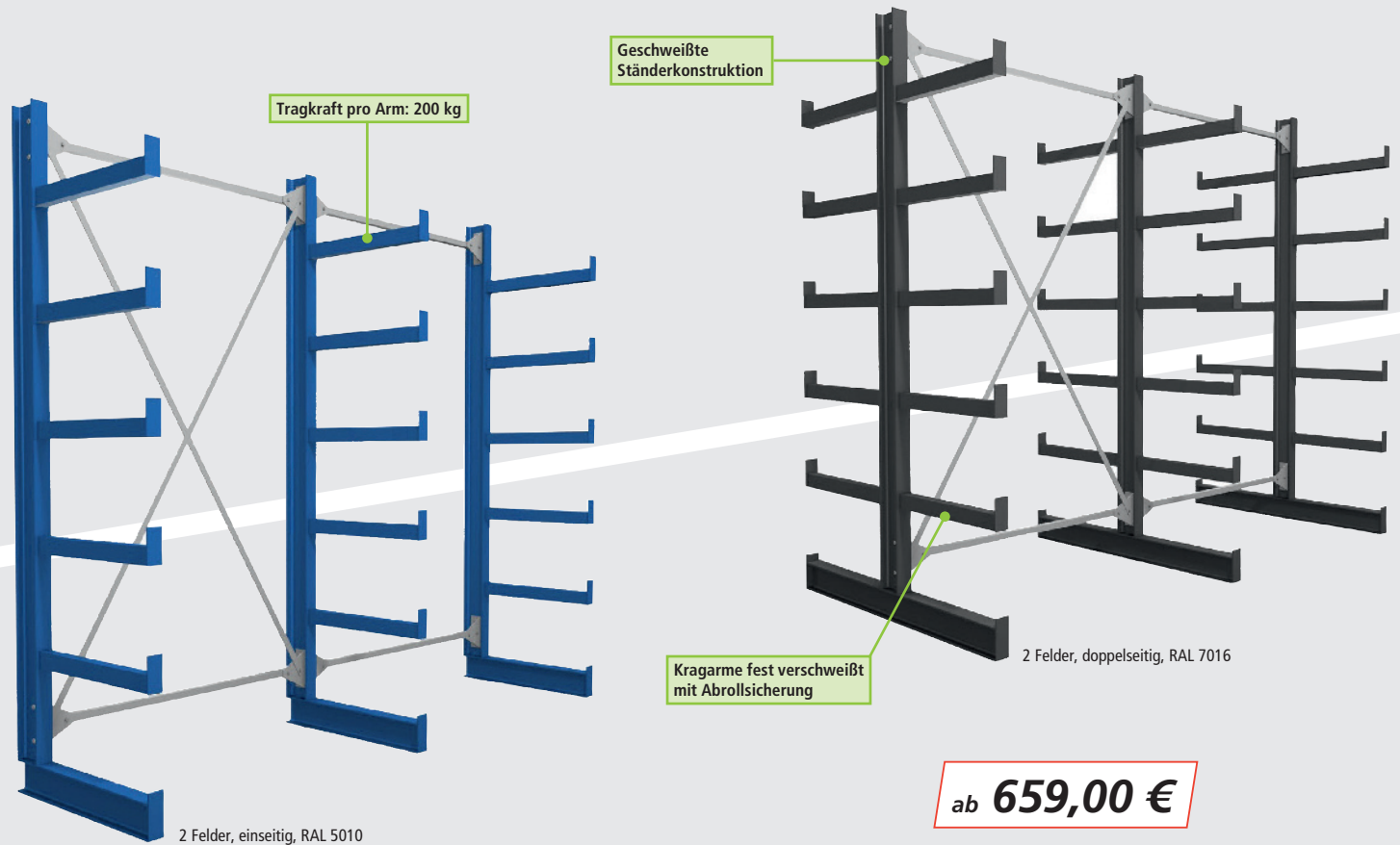
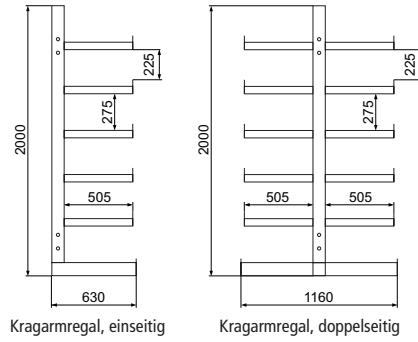
(000)



## Kragarmregal, einseitig/zweiseitig

Dieses Kragarmregal eignet sich für die Lagerung von Profilen, Rohren und Stäben.

- Lastschwerpunkt sollte bei Volllast nicht außerhalb der Kragarmmitte liegen
- Gleich lange Kragarmlänge für leichte Belastungen
- **Regalhöhe:** 2000 mm
- **Nutztiefe:** 500 mm
- 6 Lagerebenen inklusive Fuß
- **Ständerlast pro Seite:** 1000 kg
- **Ständerprofil:** IPE 100
- Einfache und schnelle Montage



Bestell-Nr.	Ausführung	Ständer Anzahl	Farbe	Breite	Preis
99 0007 0602	1 Feld, einseitig	2	RAL 5010	1300 mm	659,00 €
99 0007 0603	2 Felder, einseitig	3	RAL 5010	2600 mm	869,00 €
99 0007 0604	3 Felder, einseitig	4	RAL 5010	3900 mm	1090,00 €
99 0007 0605	4 Felder, einseitig	5	RAL 5010	5200 mm	1310,00 €
99 0007 0606	5 Felder, einseitig	6	RAL 5010	6500 mm	1530,00 €
99 0007 0607	1 Feld, doppelseitig	2	RAL 5010	1300 mm	860,00 €
99 0007 0608	2 Felder, doppelseitig	3	RAL 5010	2600 mm	1185,00 €
99 0007 0609	3 Felder, doppelseitig	4	RAL 5010	3900 mm	1490,00 €
99 0007 0610	4 Felder, doppelseitig	5	RAL 5010	5200 mm	1799,00 €
99 0007 0611	5 Felder, doppelseitig	6	RAL 5010	6500 mm	2110,00 €
99 0007 0612	1 Feld, einseitig	2	RAL 7016	1300 mm	659,00 €
99 0007 0613	2 Felder, einseitig	3	RAL 7016	2600 mm	869,00 €
99 0007 0614	3 Felder, einseitig	4	RAL 7016	3900 mm	1090,00 €
99 0007 0615	4 Felder, einseitig	5	RAL 7016	5200 mm	1315,00 €
99 0007 0616	5 Felder, einseitig	6	RAL 7016	6500 mm	1535,00 €
99 0007 0617	1 Feld, doppelseitig	2	RAL 7016	1300 mm	860,00 €
99 0007 0618	2 Felder, doppelseitig	3	RAL 7016	2600 mm	1185,00 €
99 0007 0619	3 Felder, doppelseitig	4	RAL 7016	3900 mm	1490,00 €
99 0007 0620	4 Felder, doppelseitig	5	RAL 7016	5200 mm	1799,00 €
99 0007 0621	5 Felder, doppelseitig	6	RAL 7016	6500 mm	2110,00 €

(000)



## Stufenstehtleiter

Die Aluminiumleiter ist serienmäßig mit ergo-pad®-Griffzone für den ergonomischen Tragekomfort ausgestattet.

- **Stufentiefe:** 80 mm, geriffelt
- Dauerhafte Stufen-Holm-Verbindung
- Rutsichere nivello®-Leiterschuhe
- **Hohe Standsicherheit:** konische Bauweise
- Optimiertes Leiterngelenk „safe-cap“
- **Stufenabstand:** 235 mm
- **Leiternerneigung:** 70°
- **Geprüfte Sicherheit:** Bauart-geprüft, entspricht DIN EN 131, BetrSichV, TRBS 2121, DGUV Information 208-016 und geltendem DGUV Regelwerk

**Hinweis:** Ab 7 Stufen mit Spreizsicherung, 2 hochfeste Perlongurte.



3/36

ab **129,00 €**



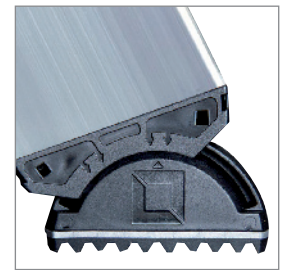
einseitig begehbar,  
1x5 Stufen



beidseitig begehbar,  
2x7 Stufen



ergo-pad®



Leiterschuh



Ausführung	einseitig begehbar	einseitig begehbar	einseitig begehbar	einseitig begehbar	einseitig begehbar	einseitig begehbar	einseitig begehbar	einseitig begehbar
Arbeitshöhe ca.	2,70 m	2,95 m	3,15 m	3,40 m	3,70 m	3,90 m	4,35 m	4,80 m
Gesamthöhe	1,34 m	1,58 m	1,81 m	2,05 m	2,28 m	2,51 m	2,98 m	3,45 m
untere Außenbreite	0,47 m	0,50 m	0,53 m	0,55 m	0,59 m	0,62 m	0,68 m	0,74 m
Stufenanzahl	1x3	1x4	1x5	1x6	1x7	1x8	1x10	1x12
Gewicht ca.	5,5 kg	6,5 kg	7,5 kg	8,5 kg	9,5 kg	11,0 kg	13,5 kg	15,5 kg
Bestell-Nr.	99 0000 1390	99 0000 1391	99 0000 1392	99 0000 1393	99 0000 1394	99 0000 1395	99 0000 1397	99 0004 0409
Preis (000)	129,00 €	159,00 €	169,00 €	219,00 €	249,00 €	279,00 €	339,00 €	389,00 €

Ausführung	beidseitig begehbar	beidseitig begehbar	beidseitig begehbar	beidseitig begehbar	beidseitig begehbar	beidseitig begehbar	beidseitig begehbar	beidseitig begehbar
Arbeitshöhe ca.	2,20 m	2,45 m	2,65 m	2,90 m	3,15 m	3,40 m	3,85 m	4,30 m
Gesamthöhe	0,67 m	0,91 m	1,14 m	1,38 m	1,61 m	1,85 m	2,32 m	2,79 m
untere Außenbreite	0,44 m	0,46 m	0,49 m	0,52 m	0,55 m	0,58 m	0,64 m	0,70 m
Stufenanzahl	2x3	2x4	2x5	2x6	2x7	2x8	2x10	2x12
Gewicht ca.	5,0 kg	6,5 kg	8,0 kg	9,0 kg	10,5 kg	12,0 kg	15,5 kg	18,5 kg
Bestell-Nr.	99 0000 1401	99 0000 1402	99 0000 1403	99 0000 1404	99 0000 1405	99 0000 1406	99 0000 1408	99 0000 1409
Preis (000)	119,00 €	169,00 €	199,00 €	229,00 €	259,00 €	319,00 €	375,00 €	439,00 €





## Mehrzweckleiter Skymaster X, 3-teilig

Die exklusiven Führungsbeschläge bei der 3-teiligen Mehrzweckleiter sorgen für besseres Handling und noch mehr Sicherheit.

- **Ausführung mit 3x6 bis 3x10 Sprossen:** treppengängig sowie Oberleiter auch separat als Anlegeleiter einsetzbar
- **Beschläge:** Strangpressprofile, verschraubt, stabil
- **Holmumfassende Konstruktion:** optimale Anbindung der Führungsbeschläge
- **Sprossen-Holm-Verbindung:** mit hochfester ZARGES Qualitätsbördelung
- Entspricht der Norm EN 131 professional

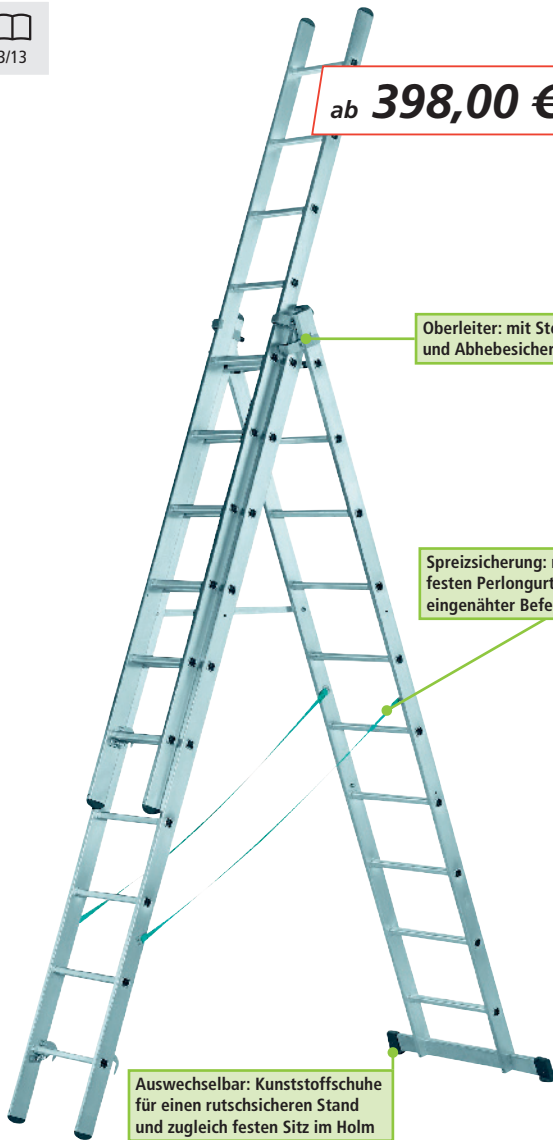
### Vorteile:

- **Austauschbar:** Abhebesicherung und Führungsbeschläge geschraubt
- Holmprofil mit größerer Wandstärke und teilweise größerer Abmessung
- Neigungswinkelanzeiger für sicheres Anlegen
- Spreizsicherung mit zusätzlicher Verdrehsicherung



3/13

ab **398,00 €**



Oberleiter: mit Steckhaken und Abhebesicherung

Spreizsicherung: mit hochfesten Perlongurten und eingewählter Befestigungslasche

Auswechselbar: Kunststoffschuhe für einen rutschsicheren Stand und zugleich festen Sitz im Holm

Leiterlänge als 3-tlg. Anlegeleiter	4,95 m	6,61 m	6,92 m	8,60 m	9,72 m
Leiterlänge als 2-tlg. Anlegeleiter	3,56 m	4,68 m	4,95 m	6,07 m	6,90 m
Leiterlänge, eingefahren	2,16 m	2,73 m	3,00 m	3,57 m	4,13 m
Quertraverse	0,90 m	1,10 m	1,10 m	1,20 m	1,20 m
Sprossenanzahl	3x7	3x9	3x10	3x12	3x14
Gewicht	15,0 kg	20,0 kg	25,2 kg	30,1 kg	36,4 kg
Bestell-Nr.	99 0006 4825	99 0006 4826	99 0000 0690	99 0000 0691	99 0001 5043
Preis	(000) 398,00 €	490,00 €	560,00 €	650,00 €	845,00 €



## Kombileiter Multimaster 5

Diese Kombileiter vereint 5 Leitern in einer: Stehleiter, treppengängige Stehleiter, Anlegeleiter im Off-Set-Modus, Anlegeleiter und ausgefahrene Anlegeleiter.

- **Material:** Aluminium, eloxiert
- **Stufen-Holm-Verbindung:** genietet
- **Stufen:** 80 mm tief mit ZARGES Safer Step (für ermüdungsfreies Stehen)
- Einfaches Verstellen mittels Ein-Hand-Bedienung
- Einfacher Transport durch Rollen und ergonomischem Griff
- Mit Werkzeugablage, Einhängebügel und magnetischem Ablagefach
- Sicherer Halt an flachen Wandoberflächen, Ecken, Säulen und Pfosten
- Durch 35 mm Raster bis zu 500 mm ausgleichbar, im Off-Set-Modus zwischen 880 und 1200 mm
- **Belastung:** max. 150 kg
- **Geprüfte Sicherheit:** entspricht der Norm EN 131-4 professional
- **Sprossenanzahl:** 5+ 4
- **Arbeitshöhe als Anlegeleiter:** 3,7 m
- **Arbeitshöhe als Stehleiter:** 3,15 m
- **Leiterlänge als Stehleiter:** 1,83 m
- **Gewicht:** 11,4 kg



Bestell-Nr. 99 0006 9882 (000)

**319,00 €**



## Akku-Lager- und Ladeschrank

Dieser Akku-Ladeschrank verfügt über wichtige Sicherheitseinrichtungen zum Laden von Lithium-Akkus.

- Laden mehrerer Lithium-Akkus im Schrank
- Frühzeitige Alarmierung im Schadensfall
- Ideal um Akkus für den Ladevorgang von dem gelagerten Bestand abzuschirmen
- Auch als Untertisch-Schrank unter der Werkbank einsetzbar
- Wärmeabfuhr beim Laden durch Ventilator
- Unterbrechung des Ladestroms bei Öffnen der Türen (Türkontaktschalter)
- Ladestop im Stör- oder Havariefall
- MPA-geprüfte Feuerwiderstandsfähigkeit über 60 min von innen nach außen in Anlehnung an DIN EN 1363-1
- Bauweise mit nicht brennbaren, feuerwiderstandsfähigen Komponenten
- Kaltrauchdichtes Verschlussystem der Öffnungen
- Türlackierung in Orange, ähnlich RAL 2004; Korpus in Grau, ähnlich RAL 7035

**Lieferumfang Basic:** Ladeschrank, 2 batteriebetriebene, akustische Rauchmelder, Stromversorgung im Schrank mit Steckdosenleiste(n), technische Lüftung, Stromlos-Schaltung bei Hitzeentwicklung oder durch Türkontaktschalter.

**Lieferumfang Premium:** Ladeschrank; 1 strombetriebener Rauchmelder, Stromversorgung im Schrank mit Steckdosenleisten, technische Lüftung, Stromlos-Schaltung bei Hitzeentwicklung oder durch Türkontaktschalter, Stromlos-Schaltung auch bei Rauchdetektion, akustischer Warnton, potentialfreier Ausgang für Aufschaltung auf Brandmeldeanlage an Schrankaußenseite, 12-V-Anschlussmöglichkeit von z.B. Zubehör Kombialarmgeber (optisch und akustisch).



Bestell-Nr.	Typ	Spannung	Steckdosentyp	Außenmaße B x T x H	Innenmaße B x T x H	Gewicht	Preis
99 0007 0037	Basic 8/10 1-phasig	230 V	2x 4-fach Steckdosenleiste (3500 W, 16 A)	800 x 660 x 1110 mm	730 x 530 x 840 mm	135 kg	2735,00 €
99 0007 0038	Basic 8/10 3-phasig	400 V	2x 4-fach Steckdosenleiste (2 x 3500 W, 2 x 16 A)	800 x 660 x 1110 mm	730 x 530 x 840 mm	136 kg	2799,00 €
99 0007 0039	Premium 8/10 1-phasig	230 V	2x 4-fach Steckdosenleiste (3500 W, 16 A)	890 x 660 x 1110 mm	730 x 530 x 880 mm	135 kg	3025,00 €
99 0007 0040	Premium 8/10 3-phasig	400 V	2x 4-fach Steckdosenleiste (2 x 3500 W, 2 x 16 A)	890 x 660 x 1110 mm	730 x 530 x 880 mm	136 kg	3215,00 €

(000)

## Zubehör für Akku-Lager- und Ladeschrank



6/83

Bestell-Nr.	Ausführung	Maße	Gewicht ca.	Preis
99 0006 8715	Feuerfeste Kabeldurchführung	B140xT25xH140 mm	1,3 kg	95,00 €
99 0006 8717	Blitzleuchte, optisch u. akustisch, 100 dB (für Premium)	B73xT43xH122 mm	-	65,00 €
99 0006 8718	Funk-Hitze-/Rauchwarner, 2er-Set, batteriebetrieben, vernetzbar, inkl. 2 Magnetplatten	Ø125xH48 mm	-	119,00 €
99 0006 8719	Aerosol-Löscher, für 0,25 m <sup>3</sup>	Ø65xH38 mm	-	329,00 €

(000)



Feuerfeste Kabeldurchführung

Aerosol-Löscher



## Akku-Sicherheitsschrank Ion-Line

Dieser Sicherheitsschrank eignet sich zur sicheren passiven und aktiven Lagerung von Lithium-Ionen-Akkus in Arbeitsräumen.

Lithium-Ionen-Batterien stellen vor allem beim unbeobachteten Laden und Lagern ein unterschätztes Sicherheitsrisiko dar. Während diese Batterien im Normalbetrieb als sicher gelten, ist ein technischer Defekt oder eine Beschädigung ein wahrscheinliches Ereignis, welches eine Selbsterwärmung und schließlich ein thermisches Durchgehen initiieren kann.

Während Lithium-Ionen-Batterien laut ADR klar als Gefahrgut eingestuft sind, existieren noch keine gesetzlichen Vorgaben zur Lagerung von Lithium-Ionen-Batterien. Zahlreiche Versicherungsgesellschaften und Verbände wie der VdS haben jedoch klare Richtlinien veröffentlicht, die einen Großteil der Unternehmen in Deutschland betreffen.

- **Hochwertiges Sicherheitssystem:** zur Brandunterdrückung im Schrankinnenraum sowie Temperatursensor, Brandunterdrückungsvorrichtung, Steuerelektronik und Netzanschluss
- **Lagerung in Lagerabschnitten:** nach TRGS 510 mit einer Feuerwiderstandsfähigkeit von 90 Minuten und dauerhafte Überwachung der Akkus auch während des Ladens
- **Feuerwiderstandsfähigkeit:** 90 Minuten (typgeprüft gemäß DIN EN 14470-1) und 90 Minuten (typgeprüft in Anlehnung an DIN EN 1363-1, Brandeinwirkung von innen nach außen)
- **Leistung: max. 1-phasig:** 3,68 kW, **max. 3-phasig:** 11,04 kW
- **Absicherung: 1-phasig:** 16 A, **3-phasig:** 3x 16 A
- **Service:** sicherheitstechnische Überprüfung nach 12 Monaten inklusive. Beinhaltet die erste jährliche Überprüfung: Funktions-, Sicherheits- und Brandschutzprüfung sowie Sicht- und Rechtssicherheitskontrolle

Im Sinne des Sicherheitskonzeptes ist es dringend zu empfehlen, Schränke dieser Baureihe ebenerdig an einer Stelle zu platzieren, von der aus im Schadensfall eine schnelle Evakuierung aus dem Gebäude möglich ist.



Bestell-Nr.	Inneneinrichtung	Außenmaße BxTxH	Innenmaße BxTxH	Traglast Fachboden	Preis
99 0006 9930	3 Fachböden, 3 Steckdosenleisten, 1 Bodenauffangwanne	1193x615x2224 mm	1050x522x1647 mm	75 kg	8650,00 €
99 0006 9931	4 Fachböden, 4 Steckdosenleisten, 1 Bodenauffangwanne	1193x615x2224 mm	1050x522x1647 mm	75 kg	8890,00 €
99 0006 9937	5 Fachböden, 5 Steckdosenleisten, 1 Bodenauffangwanne	1193x615x2224 mm	1050x522x1647 mm	75 kg	9150,00 €
99 0006 9938	6 Fachböden, 6 Steckdosenleisten, 1 Bodenauffangwanne	1193x615x2224 mm	1050x522x1647 mm	75 kg	9395,00 €

(000)

**Hinweis:** Der Versand der Zubehör-Artikel ist nur bei der Bestellung eines Akku-Sicherheitsschranks frei Haus. Bei separater Bestellung zzgl. Frachtkosten!

### Stromkabel

Passendes Stromkabel für 3-phasigen (400 V) Netzanschluss.

- **Ladeleistung:** max. 11,04 kW

**85,00 €**



Bestell-Nr. 99 0006 1909  
(000)

### Fernmeldemodul

Dieses Fernmeldemodul bietet die Möglichkeit zur Alarmweiterleitung in Form von SMS/Anruf und ist somit besonders geeignet für Betriebe/Einrichtungen ohne zentrale Gebäudeleittechnik.

**419,00 €**



Bestell-Nr. 99 0006 8615  
(000)

### Relaismodul

Mit diesem Relaismodul ist die Differenzierung zwischen den verschiedenen Warn- und Alarmstufen der ION-LINE PRO-Varianten möglich.

**235,00 €**



Bestell-Nr. 99 0006 8616  
(000)



NEU

## Brandbegrenzungsdecke

Diese Brandbegrenzungsdecke eignet sich für verschiedene Fahrzeuggrößen.

- Aus Hochtemperaturgewebe mit beidseitiger mineralischer Beschichtung
- Flexibel, vier Schlaufen (zwei rot und zwei blau) und Eckenverstärkung aus aluminisiertem Gewebe
- Europäischer Brandschutztest durch MPA-Dresden gemäß DIN EN 13501-1, nicht brennbar, A1, gültig für alle europäischen Staaten
- Gewebe offenporig, Sprinkler- und Löschwasser geeignet
- Doppelte Nahtüberdeckung, Stahlgarnverarbeitung, chemikalienbeständig

### Schutzkoffer:

Zur Aufbewahrung und zum Transport von Brandbegrenzungsdecken, rot (ähnlich RAL 2002), IP67.

Mit 2 Rollen und 2 Griffen sowie Teleskopstange.

### Transporttasche:

Zur Aufbewahrung und zum Transport von Brandbegrenzungsdecken, Tragegriff oben und Griffflaschen an den Seiten.

### Aufputzschrank:

Zur Aufbewahrung von Brandbegrenzungsdecken in der Transporttasche, mit Drehriegel aus verzinktem Stahlblech, rot pulverbeschichtet.



Hitzeständigkeit:  
konstant 1000° C, kurzfristig 1300° C,  
Schmelzpunkt 1600° C



Brandbegrenzungsdecke 6x8 m im Schutzkoffer (Trolley)



Brandbegrenzungsdecke 6x8 m im Schutzkoffer (Trolley)



Brandbegrenzungsdecke 6x8 m und 5x6 m in Transporttasche



Aufputzschrank für Brandbegrenzungsdecke 6x8 m in Transporttasche

ab **829,00 €**

Bestell-Nr.	Ausführung	Deckenmaße BxL	Preis
99 0007 0557	im Schutzkoffer, Maße 800x600x440 mm	6x8 m	2679,00 €
99 0007 0558	in Transporttasche, Maße 270x270x1040 mm	6x8 m	2625,00 €
99 0007 0559	mit Aufputzschrank, Maße 1200x350x350 mm, inklusive Transporttasche, Maße 270x270x1040 mm	6x8 m	2950,00 €
99 0007 0560	im Schutzkoffer, Maße 600x400x333 mm	5x6 m	1975,00 €
99 0007 0561	in Transporttasche, Maße 300x300x920 mm	5x6 m	1945,00 €
99 0007 0562	im Schutzkoffer, Maße 600x400x333 mm	3x4 m	829,00 €

(000)



## Bogenparker

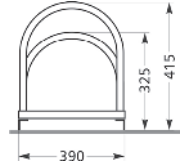
In den Bogenparker können Fahrräder abwechselnd in Tief-/Hocheinstellung platzsparend abgestellt werden.

- **Material:** verzinkter, verschraubbarer bogenförmiger Bügel aus Rundrohr
- **Radabstand:** 350 mm
- **Bügelabstand:** für Reifenbreite bis 55 mm
- **Radeinstellung:** wahlweise ein- oder zweiseitig
- **Radstellung 90°, einseitig:** ca. 1850 mm
- **Radstellung 90°, zweiseitig:** ca. 3200 mm
- **Anlieferung:** zerlegt, Montagematerial und Anweisung beiliegend
- Austausch von Bügeln möglich
- Vorbereitet zur Reihenverbindung und Bodenbefestigung
- Auch für Mountain-Bikes geeignet



7/28

ab **84,00 €**



Lieferung  
ohne  
Dekoration!

Ausführung	einseitig	einseitig	einseitig	einseitig	einseitig	zweiseitig	zweiseitig	zweiseitig	zweiseitig	zweiseitig
<b>Einstellplätze</b>	2	3	4	5	6	4	6	8	10	12
<b>Länge</b>	700 mm	1050 mm	1400 mm	1750 mm	2100 mm	700 mm	1050 mm	1400 mm	1750 mm	2100 mm
<b>Radstellung 90° ca.</b>	1850 mm	1850 mm	1850 mm	1850 mm	1850 mm	3200 mm	3200 mm	3200 mm	3200 mm	3200 mm
<b>Bestell-Nr.</b>	99 0002 9083	99 0002 9084	99 0002 9085	99 0002 9086	99 0002 9087	99 0002 9088	99 0002 9089	99 0002 9090	99 0002 9091	99 0002 9092
<b>Preis</b>	(000) <b>84,00 €</b>	<b>103,00 €</b>	<b>135,00 €</b>	<b>160,00 €</b>	<b>189,00 €</b>	<b>135,00 €</b>	<b>189,00 €</b>	<b>245,00 €</b>	<b>299,00 €</b>	<b>349,00 €</b>

## LISTA

### E-Bike-Ladestation

Diese robuste E-Bike-Ladestation eignet sich dank seiner hohen Licht- und Witterungsbeständigkeit optimal zur zentralen Versorgung von E-Bike- und Pedelec-Akkus im Außeneinsatz.

- **KEY Lock Sicherheits-Zylinderschloss:** mit 3 Schlüsseln und Sicherungskarte
- **Korpus:** verschweißtes Stahlblechgehäuse aus elektrolytisch verzinktem Stahlblech
- **Schrägdach:** mit vorderem Überstand als Regenschutz
- **Oberflächenbeschichtung:** hochwertiger Polyesterharz-Pulverlack mit hoher Licht- und Witterungsbeständigkeit
- **Schrankgehäuse und Elektrokomponenten:** spritzwassergeschützt (IP44 gemäß DIN EN 60529)
- **Kabelmanagement:** geschützte Verkabelung, Stromspeisung bauseits über Erdkabel (Zugang im Sockel in wasserdichter Verteilerbox (IP65), Dach und linke Seitenwand als Revisionsöffnung abnehmbar (verschraubt), Revisionsöffnung im untersten Fach inkl. Verteilerbox im Sockel
- **Steckdosen:** 2x 230 V/16 A mit Deckel, 1x FI/LS-Schalter je Fach
- **Durchdachte Belüftung:** durch integrierte Wärmeabfuhr und passive Entlüftung pro Fach



7/32

Tür: doppelwandig, selbstschließend, mit Öffnungsbegrenzer

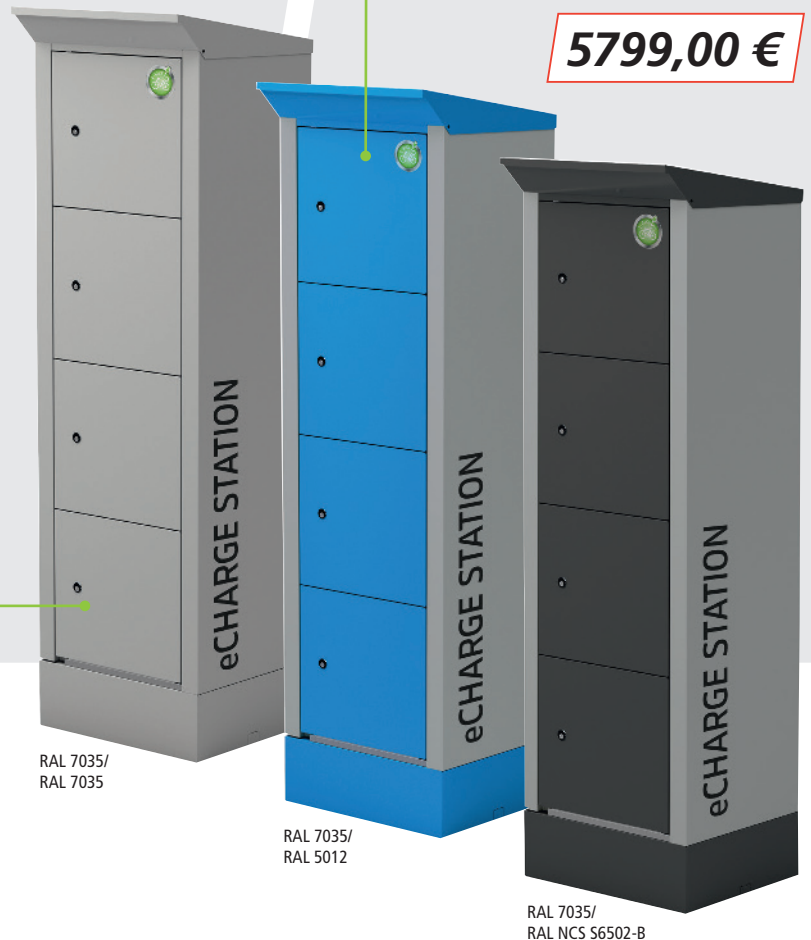
IP44

IP65

Made in  
Germany

In jedem Fach befindet sich ein Energiemodul mit zwei gesicherten Steckdosen

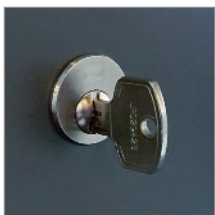
**5799,00 €**



RAL 7035/  
RAL 7035

RAL 7035/  
RAL 5012

RAL 7035/  
RAL NCS 56502-B



Beispiel Zylinderschloss



Beispiel Steckdosen

Bestell-Nr.	Maße BxTxH	Anzahl Fächer	Fachmaß BxTxH	Farbe	Preis
99 0006 8864	600x500x2095/2000 mm	4	500x470x435 mm	RAL 7035/RAL 7035	5799,00 €
99 0006 8865	600x500x2095/2000 mm	4	500x470x435 mm	RAL 7035/RAL 5012	5799,00 €
99 0006 8866	600x500x2095/2000 mm	4	500x470x435 mm	RAL 7035/RAL NCS 56502-B	5799,00 €

(000)

## Alu-Kompaktkarre Wuppi

Diese Alu-Kompaktkarre ist handlich, formschön und hat eine klappbare Schaufel.

- Robuste Konstruktion
- Sehr gut für den mobilen Einsatz geeignet
- Kompakte Bauform
- **Ergonomische Griffbügel:** an die Körpergröße und verschiedene Fahrsituationen angepasste Griffpositionen, Schutz der Hände vor Schürfungen und Quetschungen
- **Gebogene Schwingen:** für den leichten Transport runder Güter
- **Karre zusammengeklappt Maße BxTxH:** 570x275x1250 mm
- **Lufträder mit Kugellager:** 225x68 mm
- **Maße BxTxH:** 570x445x1250 mm
- **Schaufelmaße BxT:** 425x165 mm
- **Tragkraft:** 200 kg

Bestell-Nr. 99 0007 0554  
(000)

**206,00 €**



Schaufel zusammengeklappt

mit Haltegurt (siehe Zubehör)

## Zubehör für Alu-Kompaktkarre Wuppi

ab **9,00 €**



Zurrurt



Haltehörner

Bestell-Nr.	Ausführung	Preis
99 0007 0555	Zurrurt, 2-teilig	17,00 €
99 0007 0556	Haltehörner für rundes Ladegut	9,00 €

(000)

Herausgeber



# Markmiller

**PARTNER DER PROFIS**

94469 Deggendorf · Industriestr. 24 · Tel. (0991) 250 11-0 · Fax (0991) 250 11-69

94032 Passau · Dr.-Geiger-Weg 7 · Tel. (0851) 955 62-0 · Fax (0851) 955 62-19