

BETRIEBS- EINRICHTUNG

HIGHLIGHTS

Union Betriebs-
einrichtung
Leistung • Technik • Service

Markmiller
PARTNER DER PROFIS

01/2026
Aktion gültig
bis 31.07.2026

fetra

Transportgeräte

Tischwagen Basic

- Geeignet für den Einsatz im Büro, Lager und Werkstatt
- Baukastensystem/Schraubkonstruktion: Stahlrohr-/Profilstahl, geschweißt
- Holzwerkstoff-Platten, Oberfläche mittelgrau, im Stahlrahmen liegend, Randhöhe 12 mm
- Tragkraft obere Ladefläche: 80 kg
- Etagenhöhen: 169/791 mm
- 2 Bockrollen und 2 Lenkrollen mit Feststeller, Ø 100 x 32 mm
- Bereifung: TPE (thermoplastisches Elastomer), leichtlaufend
- Naben: Gleitlager
- Farbe: RAL 7016 anthrazitgrau

Lieferung: Erfolgt zerlegt – Leichte Selbstmontage.

| Bestell-Nr. | Tragkraft | Maße L x B x H | Ladefläche L x B | Gewicht | Preis |
|--------------|-----------|----------------------|------------------|---------|----------|
| 99 0007 1926 | 200 kg | 873 x 480 x 1011 mm | 740 x 480 mm | 20 kg | 189,00 € |
| 99 0007 1927 | 200 kg | 1043 x 610 x 1011 mm | 910 x 610 mm | 26 kg | 209,00 € |

NEU Made in
Germany





169,00 €

Stahlrohr-Griffroller

10 Jahre Garantie

Made in Germany

- Stahlrohr-Konstruktion: geschweißt
- Griff: anschraubbar
- Bereifung: TPE (thermoplastisches Elastomer), 125 x 32 mm, leichtlaufend
- Naben: Rollenlager
- Ladehöhe: 195 mm
- Gesamtlänge: 860 mm
- Farbe: RAL 5007 brillantblau
- Tragkraft: 250 kg
- Maße Ladefläche L x B: 600x500 mm
- Gewicht: 11 kg



1/22

Bestell-Nr. 99 0001 9046

fetra

Transportgeräte

Magazinwagen

- Stahlrohr-Konstruktion: geschweißt
- Ladefläche: Holzwerkstoff-Platte, Buchedekor
- 2 Bockrollen, 2 Lenkrollen mit Feststeller
- Bereifung: TPE (thermoplastisches Elastomer)
- Naben: Rillenkugellager
- Farbe: RAL 5007 brillantblau



1/25

ab **189,00 €**



10 Jahre Garantie

Made in Germany

| Bestell-Nr. | Tragkraft | Maße L x B x H | Ladefläche L x B | Gewicht | Preis |
|--------------|-----------|---------------------|------------------|---------|----------|
| 99 0001 8890 | 400 kg | 1030 x 505 x 953 mm | 850 x 500 mm | 20 kg | 189,00 € |
| 99 0001 8891 | 400 kg | 1180 x 705 x 953 mm | 1000 x 700 mm | 28 kg | 209,00 € |

Bohle

Pumpensaugheber Veribor®

Made in Germany

- Geeignet für alle Materialien und Objekte mit gasdichten Oberflächen
- Ein-Kopf-Kunststoff
- Mit Vakuumsicherheitsanzeige
- Griff mit rutschfester Ummantelung
- Tragrichtung parallel
- Tragkraft mit doppeltem Sicherheitsfaktor
- Tragkraft: 120 kg
- Saugscheiben-Ø: 214 mm

Lieferung: Im Koffer.



1/104

94,50 €



Bestell-Nr. 99 0006 6881

Bohle

2-Kopf-Saugheber Veribor® blue line

Made in Germany

- Geeignet für Glas, Metall, Marmor/Steinzeug, besch. Holz, Kunststoff
- 2-Kopf-Aluminium
- Tragrichtung parallel
- Tragkraft mit doppeltem Sicherheitsfaktor
- Tragkraft: 60 kg
- Saugscheiben-Ø: 120 mm



1/104

53,60 €



Bestell-Nr. 99 0009 6425

Schubladenschrank

- Erhöhte Kippsicherheit, nur eine Schublade kann geöffnet werden
- Traglast Schubladen: bei Blendenhöhe 50 mm 30 kg, ab Blendenhöhe 75 mm 80 kg
- Belastbarkeit: 1 t
- Griff: stabil, ergonomisch
- Aluminium-Griffleisten werden montiert geliefert
- Beschriftungsstreifen zum Einlegen werden beigelegt
- 7 Schubladen: 1x 50, 2x 100, 3x 150, 1x 200 mm



2/7

598,00 €

Rahmenverstärktes, sehr stabiles Gehäuse

Sichere Zentralverriegelung mit FORUM-Schließanlage - diebstahlsicher



RAL 7016 anthrazitgrau/
RAL 5010 enzianblau



RAL 7035 lichtgrau/
RAL 5010 enzianblau

| Bestell-Nr. | Maße B x T x H | Farbe | Preis |
|--------------|---------------------|---------------|----------|
| 99 0009 0068 | 700 x 575 x 1020 mm | RAL 7016/5010 | 598,00 € |
| 99 0009 0069 | 700 x 575 x 1020 mm | RAL 7035/5010 | 598,00 € |



Schubladen: verzinkt, glatte Seitenwände, kugelgelagerte Führungen mit Selbsteinzug, Vollauszug 100 %

Kastenwerkbank

- Gestell: Vierkantrrohr: 40 x 40 x 2 mm
- 1/2 Fachboden
- Belastbarkeit: bis zu 800 kg bei gleichmäßig verteilter Last
- Kugelführung: mit Selbsteinzug
- 4 Schubladen: 1x 75, 1x 100, 1x 150, 1x 175 mm, Vollauszug 100 %
- Farbe: RAL 7016 anthrazitgrau/RAL 5010 enzianblau
- Maße B x T x H: 1500 x 600 x 960 mm

Arbeitsplatte: Buche-Multiplex, 40 mm, wasserfest, gedämpft und geölt



2/11

524,00 €

Bestell-Nr. 99 0009 0193



Mobiler Schubladenschrank

- 4 Lenkrollen, davon 2 mit Feststeller, Rollen-Ø 80 mm
- 7 Schubladen: mit 100%-Vollauszug
- Gesamttragkraft: 300 kg, je Schubladen 50 kg
- Mit Schiebegriff, Zylinderschloss und 2 Schlüsseln
- Inklusive 3-seitigem Abrollband und Riffelgummi-Auflage
- Farbe: Gehäuse RAL 7035 lichtgrau, Fronten RAL 5012 lichtblau
- Maße B x T x H: 530 x 500 x 930 mm



2/27

799,00 €

Bestell-Nr. 99 0006 2864



Gesamttraglast: stationär 1500 kg,
fahrbar 450 kg

Mit Schraubstock: dreh-
und höhenverstellbar,
Backenbreite 100 mm



2098,00 €



Made in
Germany

Montagewerkbank Serie V, fahrbar

- Werkbankplatte: Buche massiv, längsseits riegelartig zahnverleimt, Oberfläche geölt, 40 mm
- Zentralschließung (Wechselzylinder) mit 2 Schlüsseln
- Türöffnungsweite 180°, Versteifungsprofile, Scharniere mit Zuhaltung
- Absenkbare Fahrreinrichtung
- Rollen-Ø: 100 mm, Traglast 150 kg
- 4 Schubladen: 1x 90, 1x 120, 1x 150, 1x 180 mm, Innenmaß 500 x 540 mm, Schubladentraglast: 100 kg
- Farbe: Gestell/Gehäuse RAL 7035 lichtgrau, Fronten RAL 5010 enzianblau
- Maße B x T x H: 1270 x 700 x 840 mm

Lieferung: Komplett montiert.



2/56

Bestell-Nr. 99 0002 1804



Werkzeug- und Materialschrank Serie 3000

- Mit Schreibpultaufsatz
- Qualitätsfeinblech, verschweißt
- Zentralverschluss: Drehgriff-Dreipunktverriegelung, Zylinderschloss
- Schubladen-Innenmaße: 400 x 470 x 90/190 mm, belastbar bis 35 kg
- 4 Lenkrollen aus glasfaserverstärktem Polyamid (2 davon feststellbar)
- 2 Wannensböden: verzinkt, höhenverstellbar und auf kugelgelagerten Teleskopauszügen ausziehbar (Flächentraglast: 35 kg)
- Oberfläche: pulverbeschichtet, langlebig, schlag- und kratzfest
- Farbe: RAL 7035 lichtgrau
- Maße B x T x H: 500 x 500 x 1310 mm



2/173

5 Jahre
Garantie

Made in
Germany

Lieferung
ohne
Dekoration!

559,00 €

Bestell-Nr. 99 0001 4348



Schreibplatte: Holzwerkstoff mit Anschlagleiste



289,00 €



Transportgeräte

10 Jahre
Garantie

Made in
Germany

Rollpult

- Stahlrohr-/Profilstahl-Konstruktion: geschweißt
- 2 Ablageböden: für 2 Ordnerreihen übereinander
- 4 Lenkrollen mit TPE-Bereifung, Ø 125 x 32 mm, 2 Stück mit Feststeller
- Naben: Gleitlager
- Farbe: RAL 5007 brillantblau
- Maße L x B: 610 x 605 mm
- Gewicht: 25 kg



2/189

Bestell-Nr. 99 0001 9031



10 Jahre Garantie

Made in Germany

Schwerlastschrank, mit Sichtfenster-Flügeltüren

- Material: Stahlblech mit hochwertiger Einbrennbeschichtung
- Türen: Scharniere außen liegend, ca. 180°-Öffnungswinkel
- Griffe: Ergo-Lock-Griff
- Verschluss: patentiertes, 3-riegeliges Griffschloss Ergo-Lock mit 2 Schlüsseln
- 4 Einlegeböden, verzinkt, Fachboden-Traglast 110 kg
- Farbe: RAL 7035 lichtgrau
- Maße B x T x H: 1200 x 400 x 1950 mm



2/162

Bestell-Nr. 99 0006 7424

Sichtfenster: 3-mm-Acrylglas, verschraubt, verdeckte Schließstangen

795,00 €



1139,00 €



10 Jahre Garantie

Made in Germany

Schwerlastschrank, ohne Trennwand

Lieferung ohne Dekoration!

- Gehäusetraglast: 1300 kg
- Stahlblechkonstruktion: verschweißt
- 3 Fachböden, Traglast: 200 kg
- 4 Schubladen FH 3x 125 + 1x 175 mm, Traglast jeweils 60 kg
- Drehgriff mit 3-Punkt-Verriegelung und integriertem Zylinderschloss
- Farbe: RAL 7035 lichtgrau
- Maße B x T x H: 1040 x 630 x 1950 mm



2/180

Bestell-Nr. 99 0006 3990



Schiebetürenschrack

- Stahlblechkonstruktion: verschweißt
- Traglast Gehäuse: 500 kg
- Türen: mit Verstärkungstaschen, kugelgelagerten Spezialrollen, Drehdruckzylinderschloss
- Einlegeböden: verzinkt, Traglast 80 kg
- Farbe: RAL 7035 lichtgrau
- Maße B x T x H: 1000 x 400 x 1950 mm



2/182

519,00 €

Bestell-Nr. 99 0006 3867

10 Jahre Garantie

Made in Germany

Lieferung ohne Dekoration!

Garderobenschrank

- Geeignet für Berufs- und Alltagskleidung
- Abteillbreite: 300 mm
- Abteillboden: glatt, leicht auskehrbar
- Ablageboden: mit Garderobenstange und 3 verdreh-sicheren Schiebehaken je Abteil
- Kunststoff-Etikettenhalter: schwarz, selbstklebend

ab **249,00 €**

Varianten:

- Slim-Sockel: serienmäßig verzinkt, mit integrierten Gleitern
- Kunststoff-Füße: Höhe 100 mm, lose, zur Selbstmontage
- Farbe: RAL 7035 lichtgrau/RAL 7035 lichtgrau, RAL 7016 anthrazitgrau/RAL 5010 enzianblau



2/199

3 Abteile, Slim-Sockel,
RAL 7016/RAL 5010

| Bestell-Nr. | Ausführung | Anzahl Abteile | Maße B x T x H | Farbe | Preis |
|--------------|-------------|----------------|---------------------|-------------------|----------|
| 99 0007 0575 | Slim-Sockel | 2 | 600 x 500 x 1850 mm | RAL 7035/RAL 7035 | 249,00 € |
| 99 0007 0576 | Slim-Sockel | 3 | 900 x 500 x 1850 mm | RAL 7035/RAL 7035 | 329,00 € |
| 99 0007 0581 | Slim-Sockel | 2 | 600 x 500 x 1850 mm | RAL 7016/RAL 5010 | 249,00 € |
| 99 0007 0582 | Slim-Sockel | 3 | 900 x 500 x 1850 mm | RAL 7016/RAL 5010 | 329,00 € |
| 99 0007 0584 | Füße | 2 | 600 x 500 x 1950 mm | RAL 7035/RAL 7035 | 279,00 € |
| 99 0007 0585 | Füße | 3 | 900 x 500 x 1950 mm | RAL 7035/RAL 7035 | 359,00 € |
| 99 0007 0590 | Füße | 2 | 600 x 500 x 1950 mm | RAL 7016/RAL 5010 | 279,00 € |
| 99 0007 0591 | Füße | 3 | 900 x 500 x 1950 mm | RAL 7016/RAL 5010 | 359,00 € |



Drehriegel: für Vorhängeschlösser mit Bügelstärke 4,5 bis 6,5 mm

Türen: rechts angeschlagen, mit Soft-Anschlag und Lüftungsschlitzen oben und unten



Garderobenschrank, doppelstöckig

- Geeignet für Berufs- und Alltagskleidung
- Abteillbreite: 300 mm
- Pro Abteil 2 Türen/Fächer übereinander
- Abteillboden: glatt, leicht auskehrbar
- Fachausstattung: mit Garderobenstange und 3 verdreh-sicheren Schiebehaken
- Kunststoff-Etikettenhalter: schwarz, selbstklebend
- Schließung über Drehriegelverschlüsse

Varianten:

- Slim-Sockel: serienmäßig verzinkt, mit integrierten Gleitern
- Kunststoff-Füße: Höhe 100 mm, lose, zur Selbstmontage
- Farbe: RAL 7035 lichtgrau/RAL 7035 lichtgrau; RAL 7016 anthrazitgrau/RAL 5010 enzianblau



2/200

ab **315,00 €**



2 Abteile, Füße,
RAL 7035/RAL 7035

| Bestell-Nr. | Ausführung | Anzahl Abteile | Maße B x T x H | Farbe | Preis |
|--------------|-------------|----------------|---------------------|-------------------|----------|
| 99 0007 0622 | Slim-Sockel | 2x 2 | 600 x 500 x 1850 mm | RAL 7035/RAL 7035 | 315,00 € |
| 99 0007 0623 | Slim-Sockel | 2x 3 | 900 x 500 x 1850 mm | RAL 7035/RAL 7035 | 435,00 € |
| 99 0007 0628 | Slim-Sockel | 2x 2 | 600 x 500 x 1850 mm | RAL 7016/RAL 5010 | 315,00 € |
| 99 0007 0629 | Slim-Sockel | 2x 3 | 900 x 500 x 1850 mm | RAL 7016/RAL 5010 | 435,00 € |
| 99 0007 0631 | Füße | 2x 2 | 600 x 500 x 1950 mm | RAL 7035/RAL 7035 | 344,00 € |
| 99 0007 0632 | Füße | 2x 3 | 900 x 500 x 1950 mm | RAL 7035/RAL 7035 | 459,00 € |
| 99 0007 0637 | Füße | 2x 2 | 600 x 500 x 1950 mm | RAL 7016/RAL 5010 | 344,00 € |
| 99 0007 0638 | Füße | 2x 3 | 900 x 500 x 1950 mm | RAL 7016/RAL 5010 | 459,00 € |



10 Jahre Garantie

Made in Germany

Lieferung ohne Dekoration!

Verteilerschrank

- Stahlblechkonstruktion: verschweißt
- 20 Fächer, Breite: 300 mm
- Lichte Fachmaße B x T x H: 220 x 470 x 145 mm
- Türen: einschlagend, mit 20 mm hohem Briefschlitz
- Zylinderschloss: mit 2 Schlüsseln
- Farbe: RAL 7035 lichtgrau
- Maße B x T x H: 600 x 500 x 1850 mm



2/211

709,00 €



Bestell-Nr. 99 0006 7630

bimos

10 Jahre Garantie

Made in Germany

Hocker

- Für kurzzeitiges Sitzen in Industrie und Dienstleistung
- Sitzfläche: Buche, extra groß, Ø 400 mm
- Kunststoff-Fußkreuz, Ø 540 mm, kompakt und platzsparend
- 4 lastabhängig gebremste Sicherheits-Doppelrollen für harte Böden
- Sitzhöhenverstellung: 450–650 mm



2/254

139,00 €



Bestell-Nr. 99 0007 0948

bimos

10 Jahre Garantie

Made in Germany

Sitz-Stehhilfe Flex 3

- Sitz und Rückenstütze: Integralschaum, schwarz, robust, abwaschbar
- Sitzfläche: Softtouch-PU-Schaum, rutschhemmend, strukturiert, abwaschbar, um 360° drehbar
- Rückenstütze: integriert für maximale Entlastung
- Sitzhöhen-Einstellung: stufenlos, mit Gasdruckfeder, verstellbar von 510–780 mm
- Fußring: höhenverstellbar
- Untergestell: Fußkreuz mit Gleitern



2/257

225,00 €



Bestell-Nr. 99 0002 2475



Softtouch-PU-Schaum

Sperrgurtpfosten Outdoor

- Zur schnellen und einfachen Abgrenzung im Außenbereich
- Pfosten: Kunststoff, mit befüllbarem Kunststoff-Fußgewicht
- Mit 3 Gurtaufnahmen und einem Gurtauszug, mit Viskosebremse
- Gurtlänge: 3700 mm
- Höhe: 970 mm
- Fuß-Ø: 380 mm



2/305

99,00 €



Made in Germany

| Bestell-Nr. | Pfostenfarbe | Gurtfarbe | Preis |
|--------------|--------------|--------------|---------|
| 99 0002 7609 | schwarz | schwarz-gelb | 99,00 € |
| 99 0002 7614 | gelb | schwarz-gelb | 99,00 € |



Rutsichere, geriffelte Sprossen aus Walzprofil

ab **319,70 €**

Spreizsicherung durch hochfeste Perlongurte

3x 8 Sprossen

MUNK
GÜNZBURGER STEIGTECHNIK

15 Jahre Garantie Made in Germany

DIN EN 131

Stufen-Stehleiter, beidseitig begehbar

- Material: Aluminium
- Hohe Standsicherheit: konische Bauweise mit 4-fach verschraubtem Aluminium-Leitergelenk
- Mit rutschfesten nivello®-Leiterschuh
- Stufen: 80 mm tief, geriffelt
- Stufenabstand: 235 mm
- Leiterneigung: 70°
- Belastung: max. 150 kg

3/37

ab **149,00 €**



2x 5

Geprüfte Sicherheit: Bauart-geprüft, entspricht DIN EN 131, BetrSichV, TRBS 2121, DGUV Information 208-016 und geltendem DGUV Regelwerk.

| Bestell-Nr. | Stufenanzahl | Arbeitshöhe bis ca. | Gesamthöhe | Gewicht ca. | Preis |
|--------------|--------------|---------------------|------------|-------------|----------|
| 99 0000 1401 | 2x 3 | 2,2 m | 0,67 m | 5 kg | 149,00 € |
| 99 0000 1402 | 2x 4 | 2,45 m | 0,91 m | 6,5 kg | 189,00 € |
| 99 0000 1403 | 2x 5 | 2,7 m | 1,14 m | 8 kg | 219,00 € |

HYMUR

10 Jahre Garantie Made in Germany

DIN EN 131 max. 150 kg

Mehrzweckleiter, 3-teilig

- Kombinierbare Steh- und Schiebeleiter mit verschiedenen Verwendungsmöglichkeiten
- Material: Aluminium
- Leiterfüße: mit Holm verpresst
- Massive Stahlbeschläge
- Leiterinnenbreite: 300 mm



3/15

| Bestell-Nr. | Sprossenanzahl | Länge Anlegeleiter ausgef. ca. | Gewicht ca. | Preis |
|--------------|----------------|--------------------------------|-------------|----------|
| 99 0006 8003 | 3x 8 | 5,43 m | 15 kg | 319,70 € |
| 99 0006 8004 | 3x 9 | 6,55 m | 18 kg | 349,50 € |
| 99 0006 8005 | 3x 10 | 7,11 m | 19,7 kg | 430,30 € |
| 99 0006 8006 | 3x 12 | 8,51 m | 24,2 kg | 514,30 € |

MUNK
GÜNZBURGER STEIGTECHNIK

15 Jahre Garantie Made in Germany

Teleskopleiter, 4-teilig ohne Traverse

- Material: Aluminium
- Rechteckrohr-Holme: mit konischer Bauform für einen sicheren Stand
- Außenteile: teleskopartig im Abstand von 280 mm ausschiebbar
- Vierkantsprossen: 30 x 30 mm, beidseitig geriffelt
- Belastung: max. 150 kg



3/19

ab **459,00 €**

Mittig klappbar: automatisch verriegelnde Stahlscharniere



4x 4

Anlegeleitern über 3 m dürfen nur dann ohne Traverse verwendet werden, wenn diese bestimmungsgemäß eingesetzt werden.

| Bestell-Nr. | Sprossenanzahl | Länge als Anlegeleiter | Gewicht ca. | Preis |
|--------------|----------------|------------------------|-------------|----------|
| 99 0000 1415 | 4x 4 | 2,5-4,2 m | 14,5 kg | 459,00 € |
| 99 0000 1417 | 4x 6 | 3,6-6,4 m | 21,0 kg | 639,00 € |

SCHULTE**5** Jahre Garantie

Made in Germany

Schrägbodenregal, einseitig

- Oberfläche: sendzimirverzinkt
- Bessere Übersicht und schnellerer Zugriff auf die Lagerware
- Flexible Einteilung durch Systemlochung des Schrägbodens im 50-mm-Raster
- Einfache Montage

Lieferung ohne Dekoration!

Lieferung: 8 MULTiplus 150 Fachböden, davon 7 mit Schrägböden und vorderem Anschlag, je 5 Trennführungen und 2 Seitenführungen, 1 Abdeckboden



4/48

**459,00 €**

| Bestell-Nr. | Ausführung | Maße B x T x H | Bodenanzahl | Fachlast | Feldlast | Preis |
|--------------|------------|----------------------|-------------|----------|----------|----------|
| 99 0006 5053 | Grundregal | 1000 x 500 x 2000 mm | 8 | 150 kg | 1,3 t | 459,00 € |
| 99 0006 5055 | Anbauregal | 1000 x 500 x 2000 mm | 8 | 150 kg | 1,3 t | 419,00 € |

SCHULTE**5** Jahre Garantie

Made in Germany

Schrägbodenregal für Behälter und Kisten

- Oberfläche: sendzimirverzinkt
- Ebenen: im Raster von 25 mm in der Höhe verstellbar
- Längsriegel: für die Aussteifung
- Vorderer Längsriegel 15 mm erhöht, verhindert das Herausfallen der Ware
- T-Profil-Rahmen: mit 3 Tiefenriegeln, verzinkt

Lieferung ohne Dekoration!

Lieferung: 3 schräge MULTiplus 150 Fachböden, T-Profil-Rahmen mit 3 Tiefenriegeln verzinkt, Fachböden verzinkt, Längsriegel RAL 7035 lichtgrau



4/48

**229,00 €**

Beidseitig nutzbar

Fachböden: verzinkt

| Bestell-Nr. | Ausführung | Maße B x T x H | Bodenanzahl | Fachlast | Feldlast | Preis |
|--------------|------------|----------------------|-------------|----------|----------|----------|
| 99 0006 5066 | Grundregal | 1300 x 600 x 2000 mm | 3 | 150 kg | 1,3 t | 229,00 € |
| 99 0006 5069 | Anbauregal | 1300 x 600 x 2000 mm | 3 | 150 kg | 1,3 t | 179,00 € |

META**5** Jahre Garantie

Made in Germany

Weitspannregal SPEED-RACK

- Mit 4 Spanplatten-Einlegeböden
- Oberfläche: sendzimirverzinkt
- Raster-Höhenverstellung: 50 mm
- Schnelle Montage durch Stecken der Fachböden
- Feldlast: bis 3000 kg
- Beidseitig nutzbar
- Maße B x T x H: 2000 x 600 x 1970 mm
- Fachlast: 500 kg

Lieferung ohne Dekoration!



4/55

568,00 €

Nur per Hand beladen, gegen Kippen sichern.



Bestell-Nr. 99 0000 2322

Alle Preise zzgl. MwSt.



DURABLE

Made in Germany

Magnetische Etikettentaschen

U

- Geeignet für die Lagerkennzeichnung
- Material: Polypropylen (PP)
- Mit zwei rückseitigen Magnetstreifen
- Vorderseite: transparent
- Haftet an metallischen Oberflächen
- Scannertauglich und dokumentenecht
- Verpackungseinheit: 1 Pack = 50 Stück
- Farbe: blau



4/39



| Bestell-Nr. | Innenmaße B x H | Preis/Pack |
|--------------|------------------------|------------|
| 99 0004 0519 | 100 x 38 mm | 75,00 € |
| 99 0004 0520 | 150 x 67 mm | 98,00 € |
| 99 0004 0521 | 210 x 148 (A5 quer) mm | 124,00 € |

ZARGES

ZARGES-Box

- Stabile Leichtmetallbox
- Sicher, sauber und geschützt verstauen
- Federfallgriffe: mit Kunststoffummantelung
- Staub- und spritzwassergeschützt
- Edelstahlscharniere
- Umlaufende Deckeldichtung
- Deckel selbsthaltend, mit Kunststoff-Eckenschutz
- Lichtes Durchgangsmaß ca. 30 mm geringer als Innenmaß (Länge und Breite)



5/74

Hochfeste, korrosionsbeständige Alu-Legierung

ab **149,90 €**



Made in Germany

| Bestell-Nr. | Typ | Maße außen B x T x H | Maße innen B x T x H | Inhalt | Gewicht ca. | Preis |
|--------------|---------------|----------------------|----------------------|--------|-------------|----------|
| 99 0002 8399 | Mini-Box XS | 500 x 340 x 200 mm | 450 x 290 x 180 mm | 24 l | 3,1 kg | 149,90 € |
| 99 0002 8400 | Mini-Box | 600 x 400 x 240 mm | 550 x 350 x 220 mm | 42 l | 4 kg | 158,00 € |
| 99 0002 8401 | Mini-Box Plus | 600 x 400 x 330 mm | 550 x 350 x 310 mm | 60 l | 4,5 kg | 209,00 € |
| 99 0002 8402 | Midi-Box | 800 x 400 x 330 mm | 750 x 350 x 310 mm | 81 l | 5,5 kg | 289,00 € |
| 99 0002 8403 | Maxi-Box | 900 x 500 x 370 mm | 850 x 450 x 350 mm | 135 l | 6,9 kg | 379,00 € |

Abschließbar durch Klappverschlüsse mit Steckschlössern

Weithalsflaschen

- Geeignet für Spülmaschinen und Tiefkühltruhen
- Vielseitig einsetzbar, ideal zur Aufbewahrung von Proben
- Material: Polyethylen (LD-PE)
- Leicht quetschbar
- Lebensmittelbeständig
- Sehr gute chemische Beständigkeit gegen Säuren, Laugen und weitere Chemikalien
- Temperaturbeständig von -20 °C bis +70 °C



5/52

| Bestell-Nr. | Inhalt | Flaschen-Ø | Höhe | Öffnungs-Ø | Preis |
|--------------|---------|------------|--------|------------|---------|
| 99 0002 2295 | 250 ml | 64 mm | 120 mm | 30,8 mm | 5,70 € |
| 99 0002 2296 | 500 ml | 77 mm | 154 mm | 39,2 mm | 8,40 € |
| 99 0002 2298 | 1000 ml | 95 mm | 205 mm | 50 mm | 12,80 € |



Industriekanister

- Kompakte Form, handlich und stapelbar
- Lebensmittelbeständig und gute chemische Beständigkeit gegen Säuren, Laugen und weitere Chemikalien
- Mit UN-Zulassung für den Transport von Gefahrgütern
- Material: Polyethylen (HP-PE)



5/53

| Bestell-Nr. | Fassungs- vermögen | Breite | Tiefe | Höhe | Preis |
|--------------|-----------------------|--------|--------|--------|---------|
| 99 0005 9120 | 5 l | 195 mm | 145 mm | 252 mm | 7,70 € |
| 99 0005 9121 | 10 l | 232 mm | 192 mm | 306 mm | 11,70 € |
| 99 0005 9122 | 20 l | 294 mm | 231 mm | 399 mm | 22,20 € |



Wasserkanister PROFI

- Vielseitig einsetzbar in Industrie, Handwerk und Freizeit
- UV-Schutz für lange Lebensdauer
- Material: Polyethylen (HD-PE)
- Große Öffnung: Ø 48 mm, ermöglicht einfaches Befüllen, Entleeren und Reinigen
- Mit Verschraubung ET-232101 inklusive abnehmbarem Ablasshahn
- Mit Griffrollen am Boden für sicheres Handling
- Stapelbar
- Aufnahme für Ablasshahn und Schraubstopfen



5/54

| Bestell-Nr. | Fassungs- vermögen | Höhe | Breite | Tiefe | Preis |
|--------------|-----------------------|--------|--------|--------|---------|
| 99 0006 5390 | 12 l | 310 mm | 350 mm | 165 mm | 25,90 € |
| 99 0006 5391 | 22 l | 495 mm | 350 mm | 165 mm | 28,90 € |

ab 25,90 €



Muldenkipper

- Geeignet zum Befördern von Schüttgut, auch im Staplerbetrieb
- Behälter aus 2 mm Stahlblech, öldicht verschweißt
- Kippbar gelagerte Mulde
- Mit Trittblech und Kippsicherung, Rohrschiebegriff
- Kippvorgang wird manuell ausgelöst
- 2 Lenk- und 2 Bockrollen, TOTALSTOP-Zentralbremsystem, serienmäßig an den Lenkrollen, mit TPE-Bereifung 200x40 mm, Naben mit Kugellager
- Farbe: RAL 5007 brillantblau

ab **659,00 €**



Serienmäßig an den Lenkrollen



5/85

| Bestell-Nr. | Volumen | Tragkraft | Kastenmaße L x B x H | Außenmaße L x B x H | Gewicht | Preis |
|--------------|---------------------|-----------|----------------------|----------------------|---------|----------|
| 99 0002 0436 | 0,25 m ³ | 750 kg | 1200 x 652 x 413 mm | 1359 x 713 x 780 mm | 70 kg | 659,00 € |
| 99 0002 0437 | 0,45 m ³ | 750 kg | 1214 x 669 x 708 mm | 1374 x 730 x 1072 mm | 83 kg | 769,00 € |

Kippbehälter EXPO[®], mit Abrollsystem

- Wanne: 3 mm Stahlblech mit umlaufendem Randprofil
- Grundrahmen: mit Einfahrtaschen
- Kompakte Bauform
- Günstiger Lastschwerpunkt
- Sicherung gegen unbeabsichtigtes Abrutschen und Auskippen
- Kippen in jeder Höhe per Seilzug vom Staplersitz
- Farbe: RAL 2000 gelborange

ab **708,00 €**



5/93

| Bestell-Nr. | Volumen | Tragkraft | Maße L x B x H | Gewicht | Preis |
|--------------|---------------------|-----------|----------------------|---------|----------|
| 99 0002 8663 | 0,60 m ³ | 1000 kg | 1260 x 1070 x 835 mm | 131 kg | 708,00 € |
| 99 0002 8664 | 0,90 m ³ | 1000 kg | 1260 x 1570 x 835 mm | 165 kg | 789,00 € |

Auffangwanne

- Material: Kunststoff (Polyethylen)
- Hohe Beständigkeit gegen Säuren, Laugen, Öle und andere aggressive Gefahrstoffe
- Leichte Handhabung durch geringes Eigengewicht
- Traglast stationär: 150 kg, mobil: 120 kg

ab **109,00 €**



6/33

Diese Auffangwannen dienen der vorschriftsmäßigen Lagerung von wassergefährdenden Flüssigkeiten. Zur Lagerung entzündbarer Flüssigkeiten sind sie nicht zugelassen.

| Bestell-Nr. | Gitterrost | Maße B x T x H | Lagerkapazität | Auffangvolumen | Gewicht | Preis |
|--------------|------------|--------------------|-----------------------------------|----------------|---------|----------|
| 99 0001 2843 | ohne | 725 x 525 x 235 mm | 1 Behälter à 60 l u. Kleingebinde | 60 l | 5 kg | 109,00 € |
| 99 0001 2844 | verzinkt | 725 x 525 x 235 mm | 2 Behälter à 60 l | 60 l | 12 kg | 155,50 € |

Auffangwanne Stahl CW

- Wanne: aus 3-mm-Stahlblech, flüssigkeitsdicht verschweißt
- Gitterrost: feuerverzinkt, herausnehmbar
- Bodenfreiheit: 100 mm, zum Transport mit Hubgeräten
- Korrosionsschutz: durch Grundierung und Lackierung in RAL 5015 himmelblau



6/20



Zur vorschriftsmäßigen Lagerung von gewässergefährdenden und entzündbaren Flüssigkeiten.

ab **369,00 €**

| Bestell-Nr. | Kapazität 200-l-Fass | Auffangvolumen | Maße B x T x H | Traglast | Gewicht | Preis |
|--------------|----------------------|----------------|----------------------|----------|---------|----------|
| 99 0006 5580 | 2 | 210 l | 1250 x 820 x 340 mm | 500 kg | 73 kg | 369,00 € |
| 99 0006 5584 | 4 | 210 l | 1325 x 1320 x 250 mm | 1000 kg | 110 kg | 489,00 € |

Umweltschrank Basic plus

- Zur ordnungsgemäßen und sicheren Aufbewahrung wassergefährdender Stoffe
- Schließung über eine sichere 3-Punkt-Verriegelung
- Material: Stahlblech, fest verschweißt
- Türen: Mit Öffnungen zwecks Zwangsbelüftung, Schließleistenabdeckung und Dokumententasche in den Flügeltüren
- Ausstattung: mit 4 verzinkten, höhenverstellbaren und dichtgeschweißten Wannen (Auffangvolumen jeweils 22 Liter, Flächentraglast jeweils 100 kg)
- TÜV-Baumuster geprüft
- Oberfläche: pulverbeschichtet



6/59

699,00 €



Flügeltüren: mit Belüftungsöffnungen sowie Kartentaschen für Sicherheitsdatenblätter

| Bestell-Nr. | Farbe Türen | Farbe Gehäuse | Maße B x T x H | Anzahl Wannenböden | Wannenvolumen | Traglast Wannenboden | Preis |
|--------------|-------------|---------------|----------------------|--------------------|---------------|----------------------|----------|
| 99 0001 9998 | signalgelb | lichtgrau | 1000 x 500 x 1800 mm | 4 | 22 l | 100 kg | 699,00 € |
| 99 0001 9999 | enzianblau | lichtgrau | 1000 x 500 x 1800 mm | 4 | 22 l | 100 kg | 699,00 € |



ab **9,90 €**

Arenga/Elaston-Industriebesen, Südharzer Bauernbesen

- Flachholz, mit Power-Stick-Kunststoffhalter (bruchsicher)
- Nassfest, kräftig
- Für groben und feinen Schmutz
- Ideal für hohe Beanspruchungen als Hof- und Gartenbesen



| Bestell-Nr. | Breite | für Stiel-Ø | Material | Borstenfarbe | Preis |
|--------------|--------|-------------|----------------|--------------|---------|
| 99 0002 5124 | 400 mm | 24 mm | Arenga/Elaston | schwarz-rot | 9,90 € |
| 99 0002 5125 | 500 mm | 24 mm | Arenga/Elaston | schwarz-rot | 10,90 € |
| 99 0002 5126 | 600 mm | 24 mm | Arenga/Elaston | schwarz-rot | 12,90 € |

 **TECALEMIT**

Made in Germany

Elektropumpe HORNET W 40

- Geeignet zur Förderung von Diesel, Heizöl EL/L und Kühlerfrostschutzkonzentrat aus stehenden 200-l-Fässern
- Saugschlauch: 1600 mm mit Filter
- Ansaugstufe mit integriertem Heberschutz
- Schlauchlänge: Saugschlauch 1,6 m, Zapfschlauch 4,0 m
- Gewinde Verschraubung: M64 x 4 und 50,8 mm/2
- Inklusive Ansaugstufe, 2 Fassgewinde, Schutzkontaktstecker
- Anschlussspannung: 230 V/50 Hz
- Förderleistung ca.: 38 l/min



249,00 €

Bestell-Nr. 99 0002 0234



Ultraschallreinigungsgerät Emmi-H30

- Geeignet für die Anwendung in Labor, Optik, Werkstatt oder Industrie
- Schwingwanne/Gehäuse: Edelstahl 1.4301
- Schutzgrad: IP 32
- Zeitschaltuhr: 1 bis 60 min/Dauerbetrieb
- Ultraschall-Spitzenleistung: max. 180 W
- Betriebsfrequenz: 40 kHz
- Heizleistung: max. 180 W
- Maße außen B x T x H: 320 x 180 x 240 mm
- Maße innen B x T x H: 238 x 138 x 100 mm
- Inhalt: 3 l
- Füllmenge: 2,6 l



339,00 €



Bestell-Nr. 99 0004 1296

Made in Germany

Universalkonzentrat EM-080 für Ultraschallbad

Made in Germany

- Entfernt sämtliche Verunreinigungen
- Geeignet für Glas und optische Gläser (bei Brillen mit Beschichtung bitte vorab Rücksprache mit dem Optiker halten), Kunststoffe, Metalle (auch Gold- und Silberschmuck)
- Inhalt: 0,5 l



16,50 €



Bestell-Nr. 99 0004 1309

Tischwagen mit Auffangwanne

- Konstruktion: geschweißte Stahlkonstruktion, Stahlrohnbügel und Stahlblechwannen verschraubt
- Wannen: obere Stahlblechwanne 100 mm hoch, öldicht, Boden mit konischem Ablauf und Ablasshahn 1/2" zur leichten Reinigung
- Gitterrost: Maschenweite 31 x 31 mm, oben bündig lose eingelegt
- Untere Stahlblechwanne: 25 mm hoch, öldicht
- Etagenhöhen: 181/901 mm
- Rollen: 2 Lenk- und 2 Bockrollen, Lenkrollen mit Feststeller
- Räder: TPE-Bereifung 125 x 32 mm, Naben mit Rillenkugellager
- Farbe: RAL 5007 brillantblau
- Tragkraft: 300 kg
- Maße L x B x H: 1136 x 611 x 1030 mm
- Ladefläche L x B: 1000 x 600 mm
- Gewicht: 51 kg

Tragkraft obere Etage 100 kg



1/36



498,00 €

Bestell-Nr. 99 0001 8911



Wertstoffsammler TD 3

- Material: Stahlblech, verzinkt
- Türgriffe: aus Edelstahl
- Schließung: 4-kant-Schloss, Schlüssel im Lieferumfang enthalten
- Geruchshemmend
- Inklusive Piktogramm-Set (5 Stück, transparent, Aufdruck weiß, Ø 70 mm) mit den Symbolen für Papier, Gelber-Sack-Abfälle, Restmüll, Glas und Bio-Abfall
- Maße B x T x H: 860 x 320 x 975 mm
- Füllvolumen: 3x 45 l

Pendelklappe: selbstschließend, geräuscharm, farbig pulverbeschichtet



6/124



579,00 €

Bestell-Nr. 99 0002 2282

Kombi-Ascher

- Mit 3-fach-Einwurf und Schutzdach
- Material: Stahlblech, verzinkt
- Komplett mit Standrahmen zur Bodenbefestigung
- Oberfläche: pulverbeschichtet, silber
- Inklusive Montagematerial



6/133



ab 309,00 €

| Bestell-Nr. | Füllvolumen | Maße B x T x H | Gewicht | Preis |
|--------------|-------------|--------------------|---------|----------|
| 99 0001 2566 | 38 l | 395 x 395 x 910 mm | 20 kg | 309,00 € |
| 99 0001 2562 | 72 l | 500 x 500 x 955 mm | 27 kg | 398,00 € |

Sicherheitsascher H30

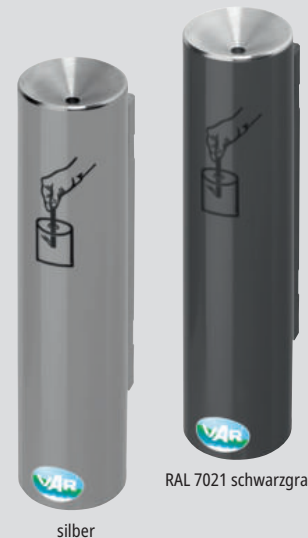
- Keine lange Rauch-/Qualmbelastigung
- Einwurftrichter: aus Edelstahl
- Zur Wand- und Rohrbefestigung
- Mit Inneneinsatz
- Inklusive Montagematerial und Schlüssel (3-kant-Schloss)



7/31



159,50 €



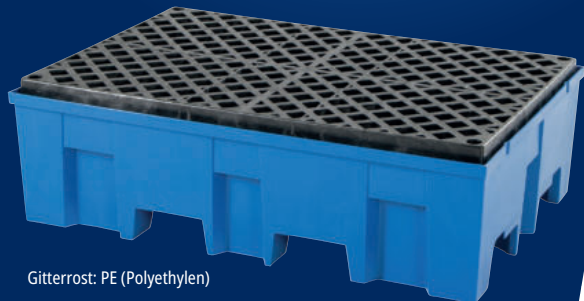
silber

RAL 7021 schwarzgrau

| Bestell-Nr. | Korpus | Maße H x B x T | Einwurftrichter-Öffnung Ø ca. | Volumen | Preis |
|--------------|----------------------|-------------------|-------------------------------|---------|----------|
| 99 0002 9139 | silber | 300 x 100 x 70 mm | 9 mm | 0,6 l | 159,50 € |
| 99 0002 9137 | RAL 7021 schwarzgrau | 300 x 100 x 70 mm | 9 mm | 0,6 l | 159,50 € |



Gitterrost: verzinkt



Gitterrost: PE (Polyethylen)

asecos®

Made in Germany

Lieferung ohne Dekoration!

Auffangwanne, unterfahrbar

- Material: Kunststoff (Polyethylen)
- Stabile Konstruktion, stoß- und schlagfest
- Flüssigkeitsdicht, nahtlose Fertigung im Spritzgussverfahren
- Mit integrierten Aussparungen für den innerbetrieblichen Transport der leeren Wanne mit Gabelstapler
- Lagerkapazität: 2 Fässer à 200 l
- Traglast: 760 kg



6/34

ab **269,00 €**

| Bestell-Nr. | Gitterrost | Maße B x T x H | Auffangvolumen | Gewicht | Preis |
|--------------|------------------|---------------------|----------------|---------|----------|
| 99 0004 1142 | verzinkt | 865 x 1245 x 350 mm | 220 l | 33 kg | 269,00 € |
| 99 0004 1143 | PE (Polyethylen) | 865 x 1245 x 375 mm | 220 l | 27,5 kg | 339,00 € |

asecos®

Made in Germany

Lieferung ohne Dekoration!



Auffangwanne, unterfahrbar

- Material: Kunststoff (Polyethylen)
- Mit integrierten Aussparungen für den innerbetrieblichen Transport der leeren Wanne mit Gabelstapler (Gabelhubwagen ausgeschlossen)
- Flüssigkeitsdicht, nahtlose Fertigung im Spritzgussverfahren
- Leicht zu reinigen, 100 % korrosionsfrei
- Stabile Konstruktion, stoß- und schlagfest
- Lagerkapazität: 4 Fässer à 200 l
- Traglast: 950 kg



6/35



Gitterrost: verzinkt

ab **339,00 €**

| Bestell-Nr. | Gitterrost | Maße B x T x H | Auffangvolumen | Preis |
|--------------|------------|------------------|----------------|----------|
| 99 0002 9948 | verzinkt | 1235x1235x275 mm | 255 l | 339,00 € |
| 99 0002 9949 | PE | 1235x1235x305 mm | 255 l | 429,00 € |



Gitterrost: Polyethylen

Herausgeber



Markmiller

PARTNER DER PROFIS

94469 Deggendorf · Industriestr. 24 · Tel. (09 91) 2 50 11-0 · Fax (09 91) 2 50 11-69
94032 Passau · Dr.-Geiger-Weg 7 · Tel. (08 51) 9 55 62-0 · Fax (08 51) 9 55 62-19

Allen Aufträgen, einschließlich der Lieferungen, liegen unsere Verkaufs-/Lieferungs- und Zahlungsbedingungen zugrunde. Für inhaltliche Änderungen, Irrtümer und Druckfehler wird keine Haftung übernommen. Diese Publikation richtet sich ausschließlich an Unternehmer (d.h. gewerbliche und selbstständige Nutzer) und nicht an Verbraucher. Alle Preise gelten zzgl. USt. Wir behalten uns vor, innerhalb der Prospektlaufzeit Teuerungszuschläge auf die Prospektartikel in Anrechnung zu bringen, sollten diese erforderlich sein. Die in dieser Publikation enthaltenen produktbezogenen Angaben und Darstellungen beziehen sich auf den Zeitpunkt der Veröffentlichung der Publikation. Änderungen während der Publikationslaufzeit sind möglich. Für tagesaktuelle Produktinformationen wenden Sie sich bitte an den jeweiligen Hersteller.